

Quelle: Auszug aus den Geobasisdaten des Landesamtes für Geoinformation und Landesvermessung Niedersachsen.

© 2020



Maßstab: 1:100.000






Datum: 15.09.2020



Legende

Strassen

Gattung

-  Autobahn
-  Bundesstraße
-  Landstraße
-  Sonstige
-  Laermschutzbauwerke

Strassenlaerm_Lden

Pegel

56 - 60 db(A)

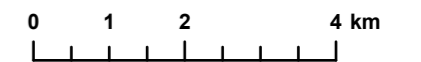
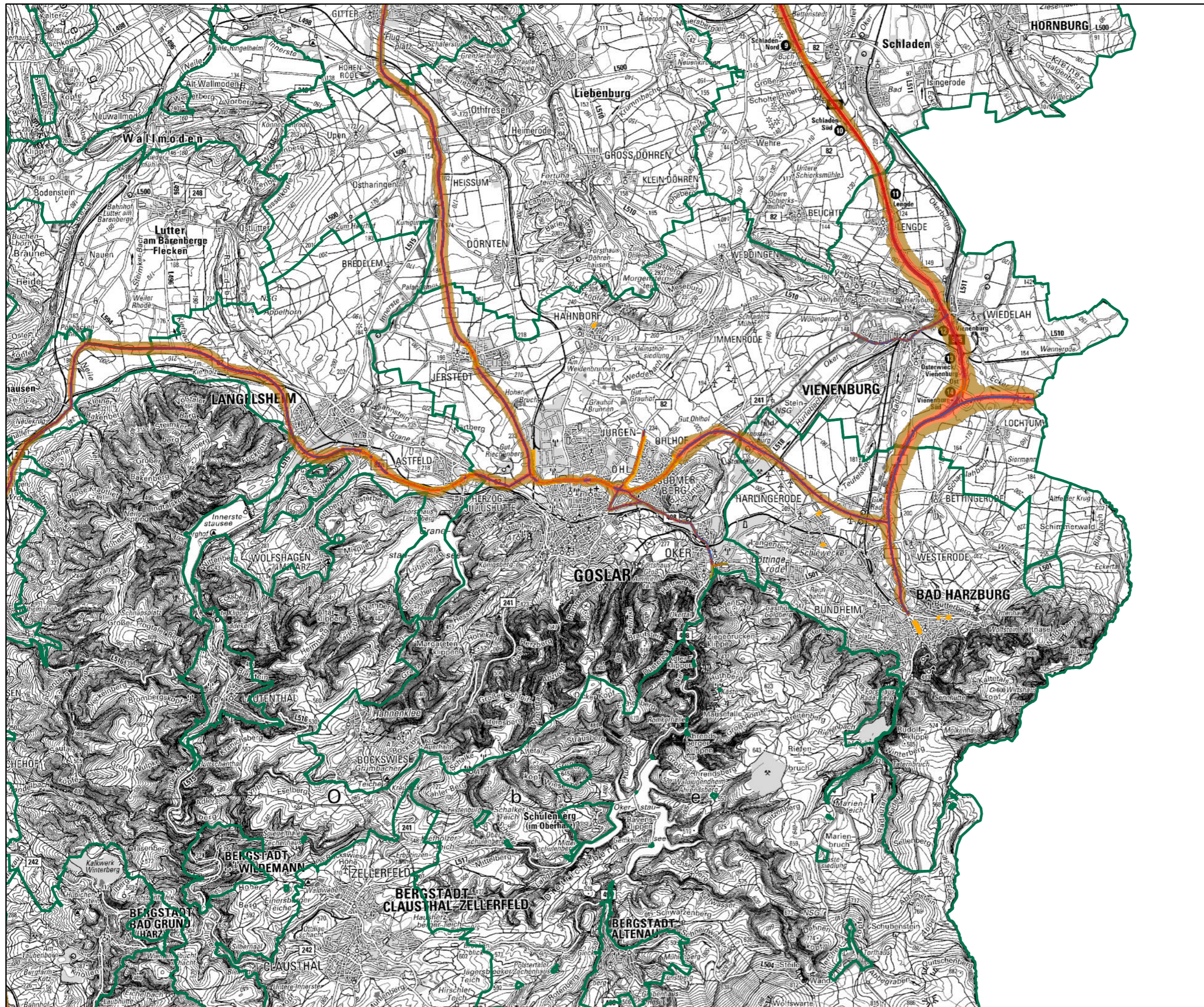
61 - 65 db(A)

66 - 70 db(A)

71 - 75 db(A)

>75 db(A)

-  NDS_Gemeinden



Quelle: Auszug aus den Geobasisdaten des Landesamtes für Geoinformation und Landesvermessung Niedersachsen.

© 2020



Maßstab: 1:100.000







Datum: 15.09.2020



Legende

Strassen

Gattung

-  Autobahn
-  Bundesstraße
-  Landstraße
-  Sonstige
-  Laermschutzbauwerke
-  NDS_Gemeinden

Strassenlaerm_Ln

Pegel

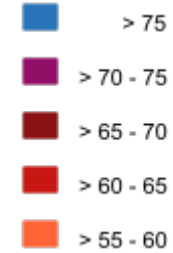
- 51 - 55 db(A)
- 56 - 60 db(A)
- 61 - 65 db(A)
- 66 - 70 db(A)
- > 70 db(A)



Eisenbahn-Bundesamt

Umgebungslärmkartierung an Schienenwegen von Eisenbahnen des Bundes – Runde 3 (30.06.2017)

Isophonen [dB(A)]

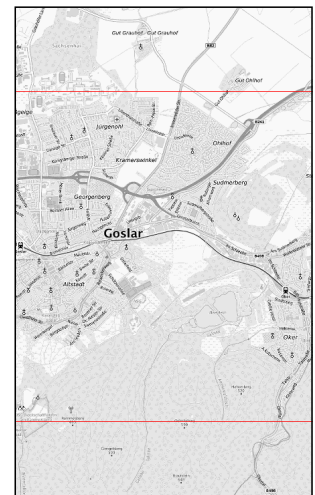


N

1 : 25000

0 0.5km

Übersichtskarte



Quelle

Geoinformationen: © GeoBasis-DE / BKG (2017)
Gleislage: DB Netz AG (2016)

Berechnungsvorschrift

VBUSch

Koordinatensystem

ETRS89 / UTM zone 32N

Haftungshinweis

Das Eisenbahn-Bundesamt übernimmt keine Gewähr für die Aktualität, Richtigkeit und Vollständigkeit der dargestellten Informationen. Aus der Nutzung dieser Informationen abgeleitete Haftungsansprüche gegen das Eisenbahn-Bundesamt sind ausgeschlossen. Dies gilt nicht im Falle einer Verletzung des Lebens, des Körpers und der Gesundheit.

Nutzungshinweis

Dem Endnutzer dieser Karte wird ein internes Nutzungsrecht eingeräumt, d.h. die Weitergabe – auch von Ausschnitten – öffentliche Zugänglichmachung (z.B. im Internet) oder der Verkauf des Datenbestandes oder von Teilen davon ist nicht gestattet.

Impressum

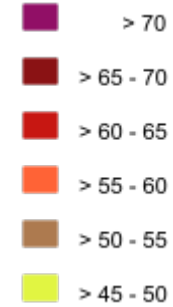
Eisenbahn Bundesamt
Heinemannstraße 6
53175 Bonn
<http://www.eba.bund.de>
Kartographische Bearbeitung: M. Serbest
Datum der Erstellung: 16.11.2020



Eisenbahn-Bundesamt

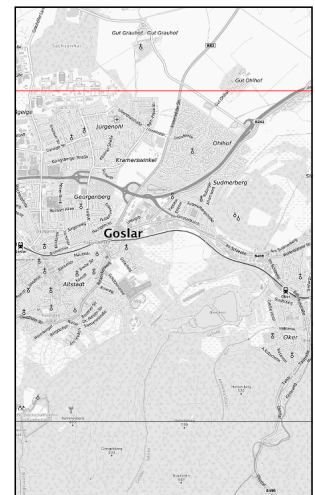
Umgebungslärmkartierung an Schienenwegen von Eisenbahnen des Bundes – Runde 3 (30.06.2017)

Isophonen [dB(A)]



0 1: 25000 0.5km

Übersichtskarte



Quelle

Geoinformationen: © GeoBasis-DE / BKG (2017)
Gleislage: DB Netz AG (2016)

Berechnungsvorschrift

VBUSch

Koordinatensystem

ETRS89 / UTM zone 32N

Haftungshinweis

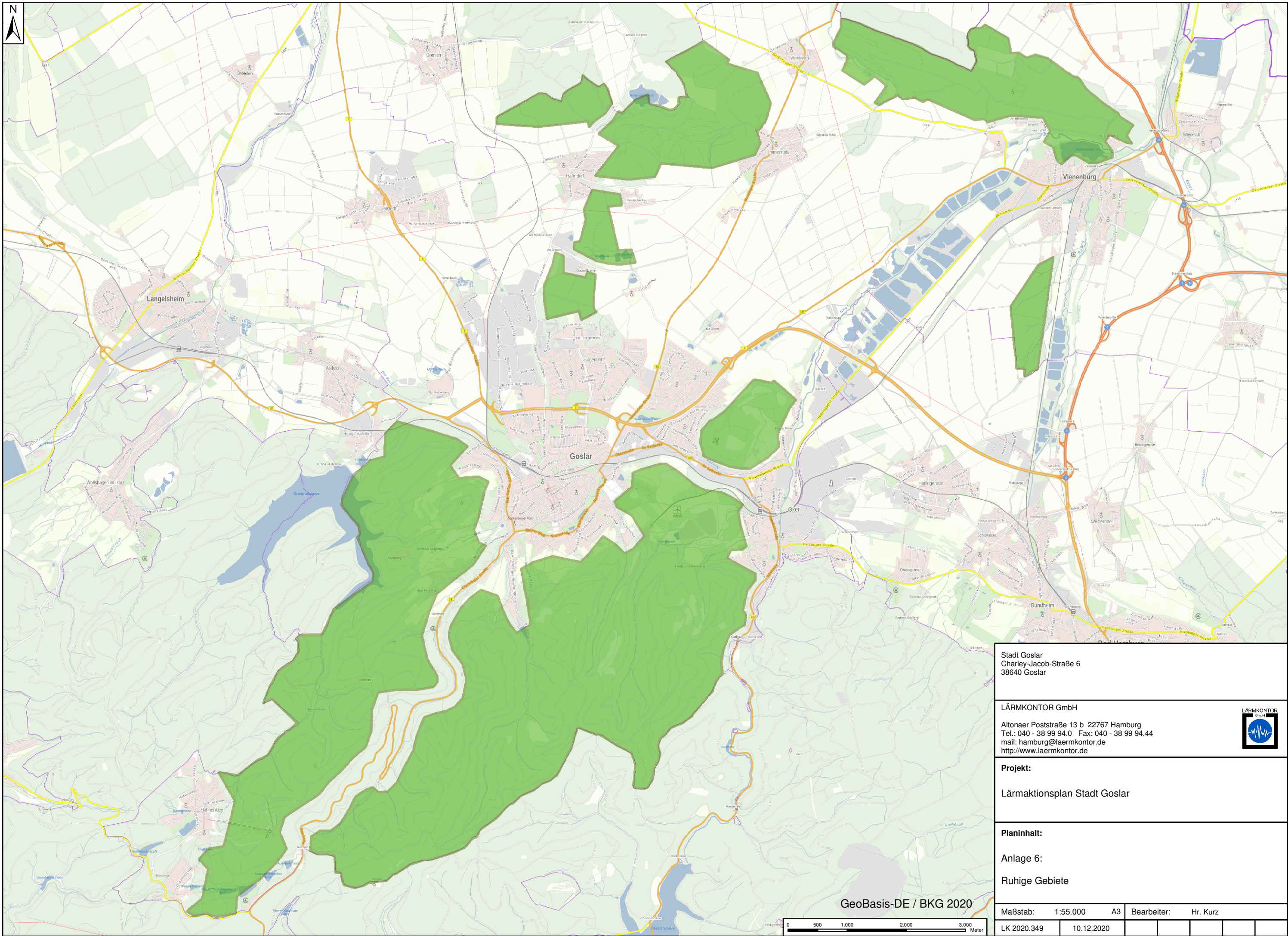
Das Eisenbahn-Bundesamt übernimmt keine Gewähr für die Aktualität, Richtigkeit und Vollständigkeit der dargestellten Informationen. Aus der Nutzung dieser Informationen abgeleitete Haftungsansprüche gegen das Eisenbahn-Bundesamt sind ausgeschlossen. Dies gilt nicht im Falle einer Verletzung des Lebens, des Körpers und der Gesundheit.

Nutzungshinweis

Dem Endnutzer dieser Karte wird ein internes Nutzungsrecht eingeräumt, d.h. die Weitergabe – auch von Ausschnitten – öffentliche Zugänglichmachung (z.B. im Internet) oder der Verkauf des Datenbestandes oder von Teilen davon ist nicht gestattet.

Impressum

Eisenbahn Bundesamt
Heinemannstraße 6
53175 Bonn
<http://www.eba.bund.de>
Kartographische Bearbeitung: M. Serbest
Datum der Erstellung: 16.11.2020



Stadt Goslar Charley-Jacob-Straße 6 38640 Goslar			
LÄRMKONTOR GmbH Altonaer Poststraße 13 b 22767 Hamburg Tel.: 040 - 38 99 94.0 Fax: 040 - 38 99 94.44 mail: hamburg@laermkontor.de http://www.laermkontor.de			
Projekt: Lärmaktionsplan Stadt Goslar			
Planinhalt: Anlage 6: Ruhige Gebiete			
Maßstab:	1:55.000	A3	Bearbeiter:
LK 2020.349	10.12.2020		Hr. Kurz



GeoBasis-DE / BKG 2020

